

# KAN IK EEN AANMELDING BIJ HET RET DOEN?

Je overweegt een **aanmelding** te doen bij het **Regionale Expert Team (RET) Zeeland**, omdat je vastloopt in het organiseren van de benodigde en passende zorg voor de jeugdige(n) waar jij bij betrokken bent. De reden waarom je vastloopt kan te maken hebben met bijvoorbeeld onduidelijkheid over welke zorg er nodig en/of passend is, onvoldoende passend aanbod binnen de regio en het stelsel of vanwege wachttijden bij verschillende aanbieders.

Het RET kan in dit soort situaties een advies uitbrengen over de wijze waarop de zorg passend georganiseerd kan worden. Om erachter te komen of een aanmelding bij het RET op zijn plaats is of dat er (eerst) andere processtappen te zetten zijn om een oplossing voor jouw vraagstuk te vinden vragen we je onderstaande vragen te doorlopen. Hierdoor kom je er achter of je een aanmelding bij het RET kan doen of dat je (eerst) andere processtappen te zetten hebt.



## VRAAG 1

# Ben je als casusregisseur/regievoerder bij de jeugdige(n) betrokken?

JA

Ga verder naar vraag 2.



Nee

Ga eerst in overleg met de regievoerder<sup>1</sup> en weeg samen (aan de hand van de volgende stappen) af of een aanmelding bij het RET passend is. Neem, als je vastloopt in het contact met de casusregisseur, contact op met het RET.

1. De regievoerder is de organisatie, samenwerkingsverbanden, professional die de regie voert binnen de casuïstiek. De regievoerder is het aanspreekpunt bij het nemen van cruciale beslissingen over de hulp en ondersteuning aan de jeugdige(n) en bijvoorbeeld het bespreken van de voortgang van een behandeling, het wegeven van de probleemanalyse, het vormgeven van het traject en ook het afsluiten van een traject of vorm van hulpverlening.



VORIGE



VOLGENDE

## VRAAG 2

**Overweeg je een gesloten plaatsing voor de jeugdige(n)?**

**JA**

Het is niet gepast om een aanmelding bij het RET te doen.

**Nee**

Ga verder naar vraag 3.



VORIGE



VOLGENDE

## VRAAG 3

# Is er op dit moment een samenwerkingsverband<sup>2</sup> betrokken bij de jeugdige(n)?

JA

**Heb je jouw vraagstuk voorgelegd aan de samenwerkingsverbanden?**

**JA:** maar hier is onvoldoende uitgekomen. Ga verder naar vraag 4.



**NEE:** het is niet gepast om een aanmelding te doen bij het RET. Ga (eerst) met de samenwerkingsverbanden in gesprek om tot een oplossing voor jouw vraagstuk te komen.<sup>3</sup>

2. Meer informatie over de samenwerkingsverbanden in de regio Zeeland kan je terugvinden op de website:

[Samenwerkingsverbanden - Inkooporganisatie Jeugdhulp Zeeland \(inkoopjeugdhulpzeeland.nl\)](https://www.inkoopjeugdhulpzeeland.nl)

3. Vraag de samenwerkingsverbanden ook of zij gedacht hebben aan een aanmelding of samenwerking met een andere samenwerkingsverbanden en betrek de samenwerkingsverbanden bij de aanmelding bij het RET. Als de samenwerkingsverbanden een aanmelding bij het RET wil doen dan kunnen zij dit in overleg de met jeugdprofessional en/of jeugdbeschermer doen.

Nee

**Heb je de situatie van de jeugdige wel aangemeld bij de samenwerkingsverbanden?**

**JA:** maar de samenwerkingsverbanden kunnen niets/onvoldoende betekenen. Ga verder naar vraag 4.



**NEE:** het is niet gepast een aanmelding te doen bij het RET. Doe (eerst) een aanmelding bij de samenwerkingsverbanden.



VORIGE



VOLGENDE

## VRAAG 4

# Heb je jouw vraagstuk voorgelegd aan het verantwoordelijke gemeente?

**JA**

**Ja, en vanuit hier is geadviseerd een  
aanmelding bij het RET te doen.  
Ga verder naar vraag 5**



**Nee**

**Voor jeugdprofessionals** binnen de Gemeente; bespreek je vraagstuk (eerst) binnen de toegang van de gemeente.

**Voor jeugdbeschermers;** neem contact op met de jeugdprofessional(s) van de desbetreffende Gemeente en leg je vraagstuk (eerst) daar voor. Vraag de Jeugdprofessional om advies en het Expertteam te raadplegen bij een gebrek aan passend advies.



VORIGE



VOLGENDE

## VRAAG 5

# Hebben ouders en de jeugdige(n) (12+) toestemming gegeven voor een bespreking op het RET?

**JA**

Procesmatig heb je de benodigde stappen gezet om een aanmelding bij het RET te kunnen doen.



**Nee**

Vraag eerst toestemming aan ouders en de jeugdige 12+ om een aanmelding bij het RET te kunnen doen. Loop je vast bij het verkrijgen van toestemming vanuit ouders? Neem dan contact op met het RET voor overleg.



VORIGE



VOLGENDE

# AANMELDING BIJ HET RET

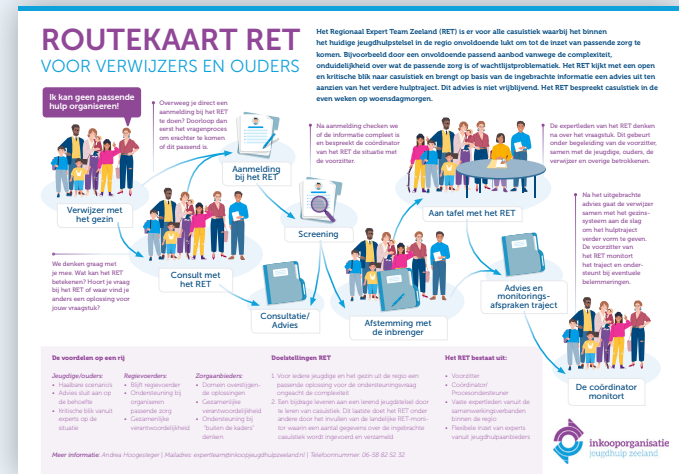
Om de aanmelding bij het RET te kunnen doen vragen we je de Expertkaart volledig in te vullen en daarbij in ieder geval als bijlage de visie vanuit de samenwerkingsverbanden, die je hebt geraadpleegd, en eventuele andere relevante rapportages toe te voegen. De zorgmakelaar van het RET neemt binnen drie werkdagen contact met je op om de aanmelding en een eventuele bespreking op het RET door te nemen.

Twijfel je na het doorlopen van de vragen of een aanmelding bij het RET passend is of loop je vast bij het doorlopen van de vragen? Neem dan contact op met het RET, de voorzitter van het RET denkt graag met je mee. Ga naar de contactgegevens.



## Download de Expertkaart

## Download de Routekaart RET



VORIGE



# AANMELDING BIJ HET RET

## **Ga je over tot een aanmelding bij het RET dan is het goed om kennis te nemen van het volgende:**

Een advies vanuit het RET is geen vrijblijvend advies. Er wordt verwacht dat je als inbrenger het uitgebrachte advies opvolgt. Sta je niet achter het uitgebrachte advies van het RET? Geef dit aan tijdens de bespreking, zodat er aan tafel een oplossing gezocht kan worden. Merk je dat je het advies na de bespreking niet (volledig) kan uitvoeren dan wordt er van jou als inbrenger verwacht dat je hierover in overleg treedt met het RET.

Het RET verwacht, zes weken na de bespreking, een terugkoppeling te krijgen van jou als inbrenger om te kunnen monitoren of het uitgebrachte advies tot een passende oplossing voor jouw vraagstuk heeft geleid.



VORIGE





# CONTACTGEGEVENS RET

**Andrea Hoogesteger**

Mailadres:

[expertteam@inkoopjeugdhulpzeeland.nl](mailto:expertteam@inkoopjeugdhulpzeeland.nl)

Telefoonnummer:

**06 58 82 523 2**



VORIGE